



CÔNG TY CỔ PHẦN ĐỊA ỐC AN GIANG

Số: 140, Phan Bội Châu, phường Bình Khánh, TPLX, tỉnh An Giang

Telephone : (0296) 3 953 895 - Fax : (0296) 3 953 145

Email: [anresco.angiang@gmail.com](mailto:anresco.angiang@gmail.com); Website: [diaocag.com.vn](http://diaocag.com.vn)

MẪU SỐ 5

# HỒ SƠ THIẾT KẾ KỸ THUẬT

KHUNG NHÀ BÊ TÔNG DƯỠI 2 MÁI ĐỘC LẬP

DTXD: 4,00m x 8,00m (32,00 M2)

(PHƯƠNG ÁN SỬ DỤNG VÁCH TOLE MÀU)

CHƯƠNG TRÌNH XÓA NHÀ TẠM, NHÀ DỘT NÁT

ĐỊA BÀN TỈNH AN GIANG



THÁNG 11/2024

### **DANH MỤC BẢN VẼ :**

1. BẢN VẼ MB TỔNG THỂ, MÓNG CỘT, ĐÀ KIỀNG
2. BẢN VẼ MẶT BẰNG XÂY BÓ NỀN, GIẰNG CỘT, MÁI, CT-GIẰNG
3. BẢN VẼ CHI TIẾT MẶT ĐỨNG, MẶT SAU, MẶT BÊN, LAM GIÓ
4. BẢN VẼ CHI TIẾT CỬA ĐI, CỬA SỐ, VÁCH NGĂN, CT-A
5. BẢN VẼ CHI TIẾT CỘT, XÂY BÓ NỀN
6. CT MÓNG M1, M2, CT-1234, DIỀM MÁI, CT-B
7. BẢN VẼ NHÀ VỆ SINH

### **THÔNG TIN VÀ GHI CHÚ :**

#### **THÔNG SỐ KỸ THUẬT CỌC 100X100, BT M400**

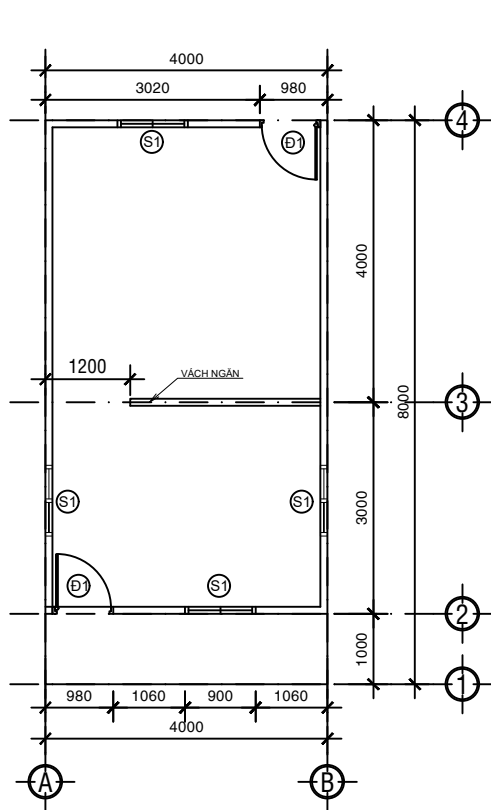
- KHẢ NĂNG CHỊU TẢI:
  - + DÀI HẠN: 2,61 Tấn
  - + NGẮN HẠN: 5,22 Tấn
  - + TỐI ĐA KHI THI CÔNG: 4,18 Tấn
- MOMENT UỐN NÚT: 1,35 kN.m
- MOMENT PHÁ HỦY: 1,98 kN.m

#### **BÊ TÔNG ĐỔ TẠI CHỖ:**

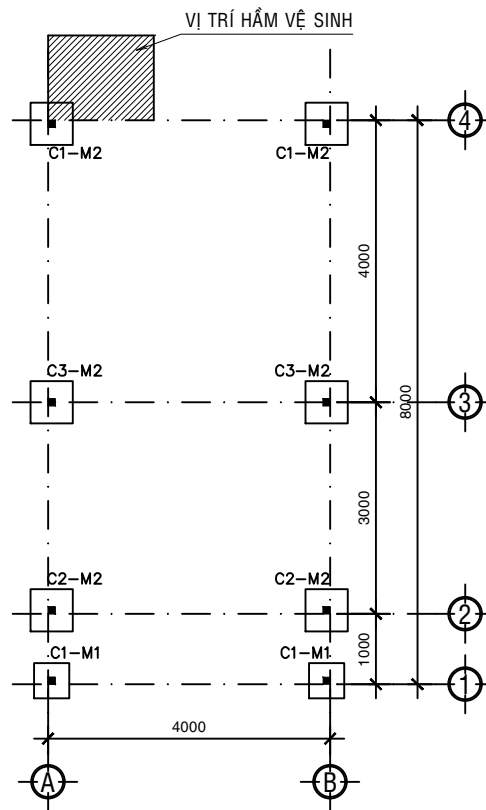
- ĐỐI VỚI LIÊN KẾT GIỮA CÁC CẤU KIỆN ĐÚC SẴN, SỬ DỤNG BÊ TÔNG ĐỔ TẠI CHỖ KẾT HỢP PHỤ GIA R7 ĐỂ ĐẢM BẢO CƯỜNG ĐỘ BÊ TÔNG ĐẠT 90% MÁC THIẾT KẾ SAU 3 NGÀY, NHẪM ĐẢM BẢO ĐIỀU KIỆN THI CÔNG AN TOÀN, TRÁNH LÀM GIẢM ĐI ĐỘ BỀN VÀ CHẤT LƯỢNG CỦA SẢN PHẨM

#### **THÔNG SỐ KỸ THUẬT CỌC 120X120, BT M400**

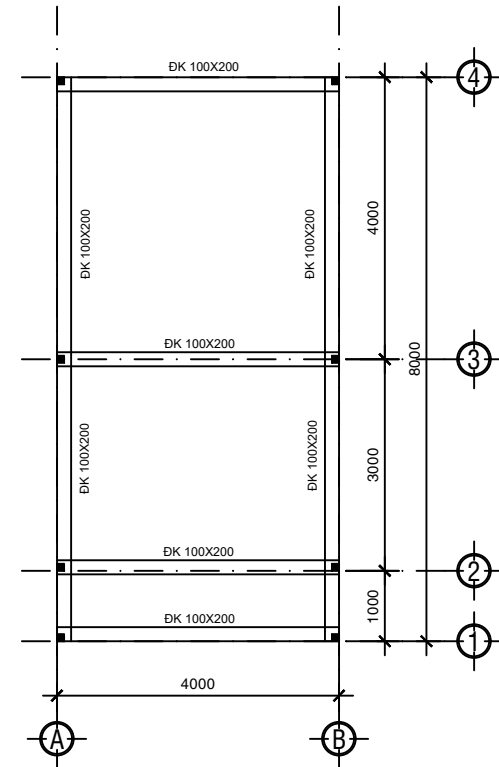
- KHẢ NĂNG CHỊU TẢI:
  - + DÀI HẠN: 5,48 Tấn
  - + NGẮN HẠN: 10,96 Tấn
  - + TỐI ĐA KHI THI CÔNG: 8,77 Tấn
- MOMENT UỐN NÚT: 1,92 kN.m
- MOMENT PHÁ HỦY: 2,8 kN.m



MẶT BẰNG TỔNG THỂ  
TL: 1/100






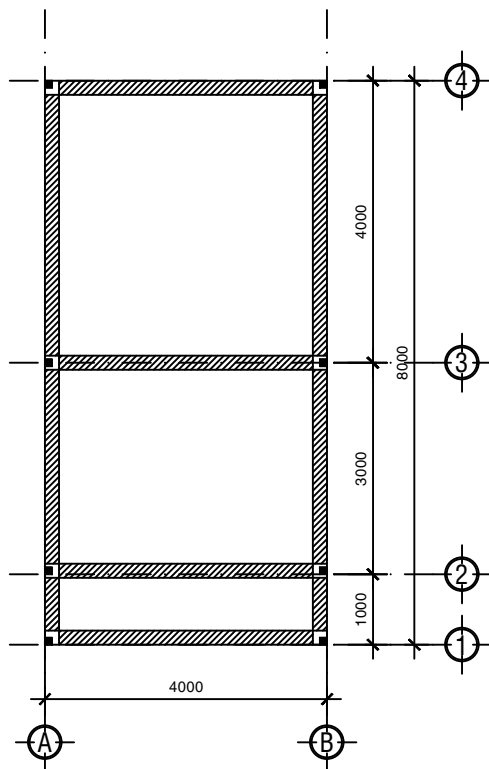
MẶT BẰNG MÓNG CỘT  
TL: 1/100



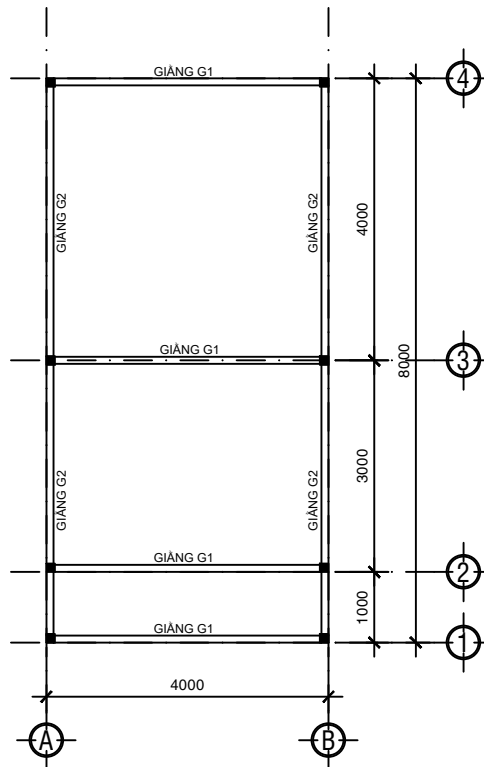
MẶT BẰNG ĐÀ KIỀNG  
TL: 1/100

PHẦN CHÍNH	PHẦN PHỤ
<ul style="list-style-type: none"><li>- PHẦN MÓNG, KHUNG NHÀ, XÀ GỖ, TOLE LỚP MÁI, TOLE VÁCH (TOLE MÀU)</li><li>- PHỤ KIỆN LẮP DỰNG.</li><li>- CHI PHÍ VẬN CHUYỂN ĐẾN TRUNG TÂM CÁC XÃ</li></ul>	<ul style="list-style-type: none"><li>- CHI PHÍ NHẬN CÔNG LẮP DỰNG VÀ XÂY DỰNG</li><li>- VẬT TƯ:<ul style="list-style-type: none"><li>+ THÉP FI 6, FI 10, DÂY BƯỚC.</li><li>+ XI MĂNG, ĐÁ 1x2, CÁT VÀNG, CÁT NÉN.</li><li>+ GẠCH ỐNG.</li><li>+ GẠCH CERAMIC LỘT NÉN.</li></ul></li></ul>

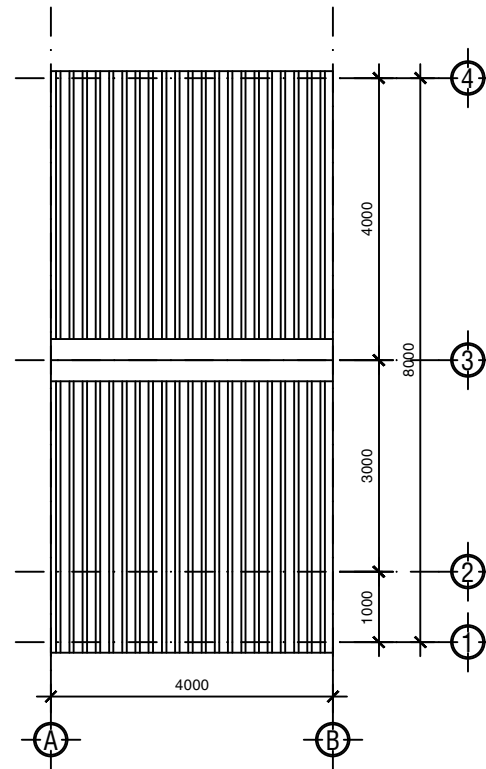
 <b>CÔNG TY CỔ PHẦN ĐỊA ỐC AN GIANG</b>	KHUNG NHÀ BT DƯỠNG 2 MÁI (DT: 4,00x8,00m) PHƯƠNG ÁN: SỬ DỤNG VÁCH TOLE		HOÀN THÀNH 11/2024	01/07
	<b>MB TỔNG THỂ, MÓNG CỘT, ĐÀ KIỀNG</b>			
TỔNG GIÁM ĐỐC	KIỂM	THIẾT KẾ + HỌA		
				
NGUYỄN VĂN TRUNG	LÊ ĐỨC ANH	THIẾU Y KHOA		



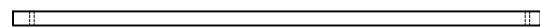
MẶT BẰNG XÂY BÓ NỀN + ĐÀ KIỀNG  
TL: 1/100



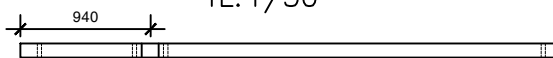
MẶT BẰNG GIẰNG CỘT  
COTE: +2,750m  
TL: 1/100






MẶT BẰNG MÁI  
TL: 1/100

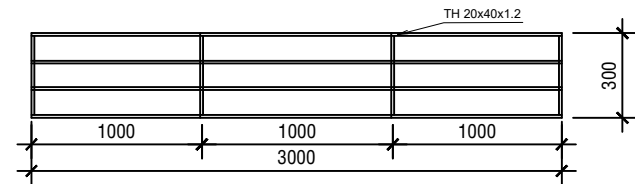
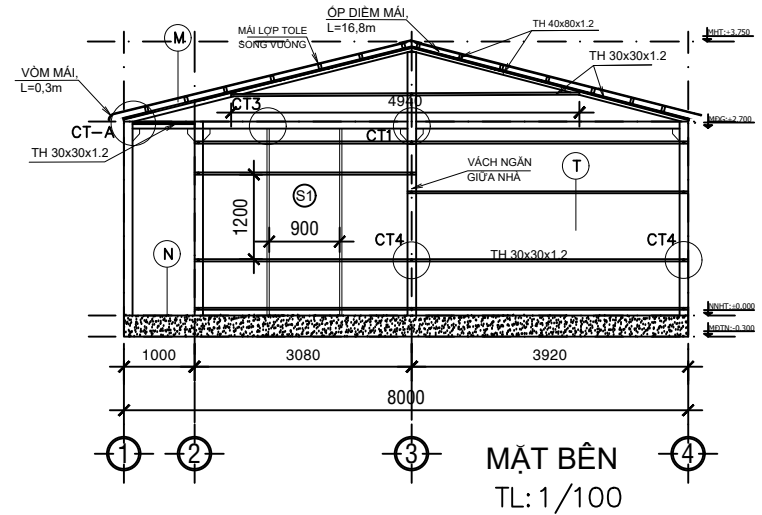
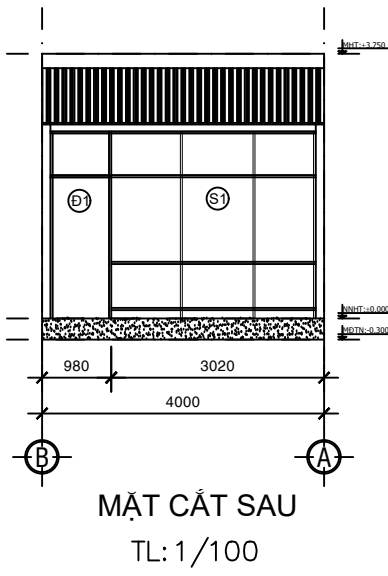
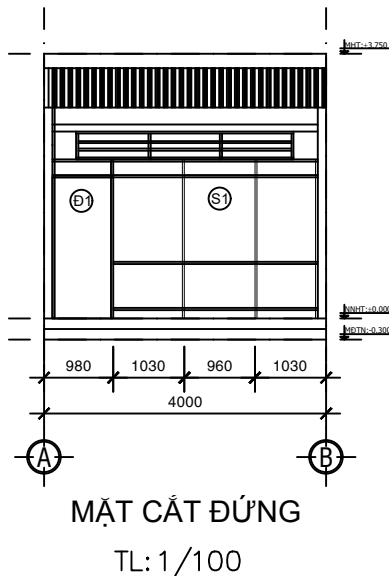
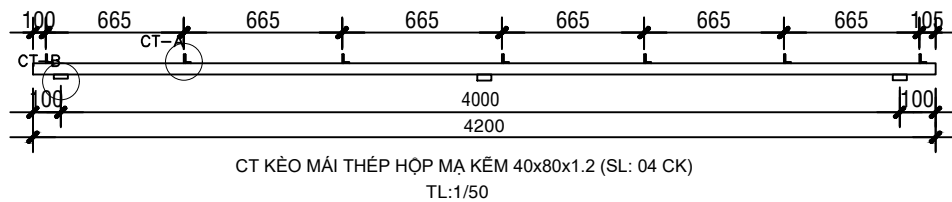
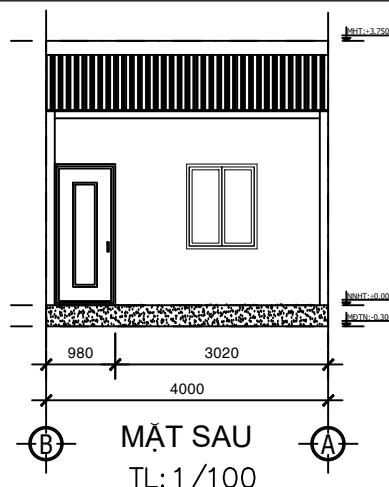
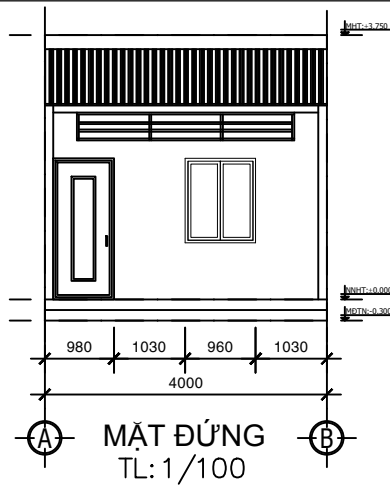


GIẰNG G1 100x100x3740 (SL: 04 CK)  
TL: 1/50


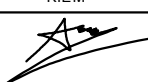
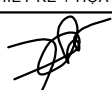


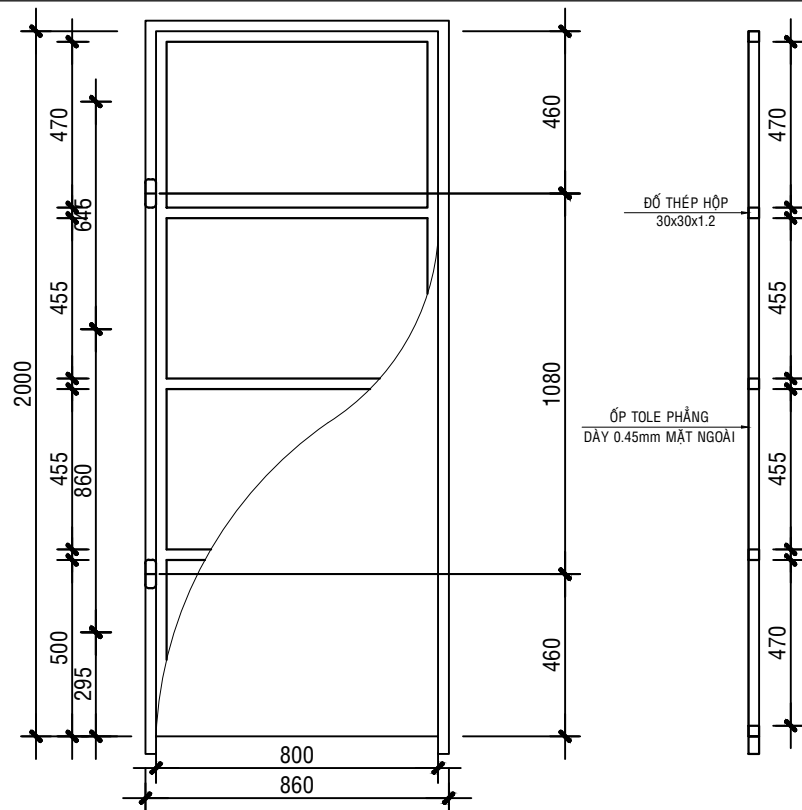
GIẰNG G2 100x100x3800 (SL: 04 CK, 2  
CÂY KHOAN 2 LỖ GIỮA ĐỂ BẮT CỘT C2)  
TL: 1/50

 <div>CÔNG TY CỔ PHẦN ĐỊA ỐC AN GIANG</div>	KHUNG NHÀ BT DƯ L 2 MÁI (DT: 4,00x8,00m)		HOÀN THÀNH 11/2024	02/07
	PHƯƠNG ÁN: SỬ DỤNG VÁCH TOLE			
	MB XÂY BÓ NỀN, GIẪNG CỘT, MÁI, CT GIẪNG			
TỔNG GIÁM ĐỐC	KIỂM	THIẾT KẾ + HỌA		
				
NGUYỄN VĂN TRUNG	LÊ ĐỨC ANH	THIỆU Y KHOA		



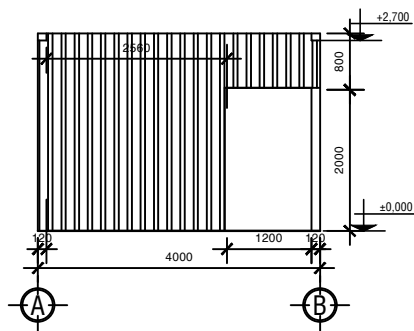
- M** MÁI LỢP TOLE SÓNG VUÔNG TRỌNG LƯỢNG 2,45-2,50 KG/M  
TƯỜNG ĐƯỜNG 3 ĐEM.  
- KÈO THÉP HỢP MẠ KÈM 40x80x1,2.  
- XÀ GỖ THÉP HỢP MẠ KÈM 40x80x1,2.
- N** LÁT GẠCH CERAMIC 400\*400, VỮA LÓT DÀY 20mm, M75.  
- LỚP ĐÁ 4x6, M100, DÀY 100mm  
- CÁT SAN LẤP.  
- NỀN ĐẤT TỰ NHIÊN
- T** ĐỒ VÁCH THÉP HỢP MẠ KÈM 30x30x1,2mm.  
- TOLE MÀU ĐỨNG VÁCH SÓNG TRÒN DÀY 2 ĐEM, TRỌNG LƯỢNG 1,60-1,65 KG/M

 <div>CÔNG TY CỔ PHẦN ĐỊA ỐC AN GIANG</div>	KHUNG NHÀ BT DƯL 2 MÁI (DT: 4,00x8,00m)		HOÀN THÀNH	03/07
	PHƯƠNG ÁN: SỬ DỤNG VÁCH TOLE		11/2024	
	CT MẶT ĐỨNG, MẶT SAU, MẶT BÊN, LAM GIÓ			
	TỔNG GIÁM ĐỐC	KIỂM	THIẾT KẾ + HOẠ	
				
	NGUYỄN VĂN TRUNG	LÊ ĐỨC ANH	THIẾU Y KHOA	



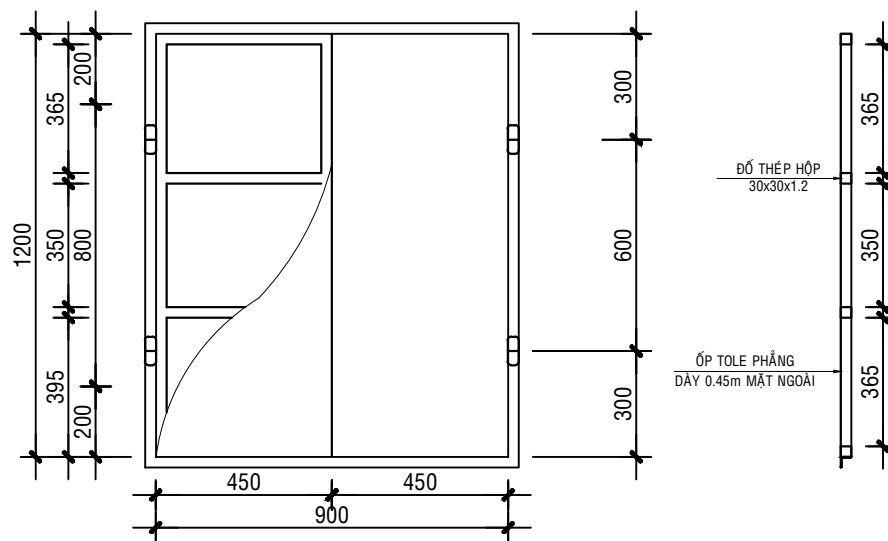
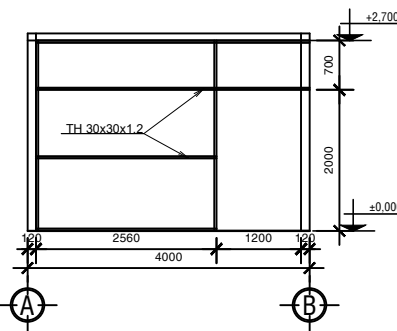
CHI TIẾT CỬA ĐI Đ1 (SL:02 CK)

TL: 1/20



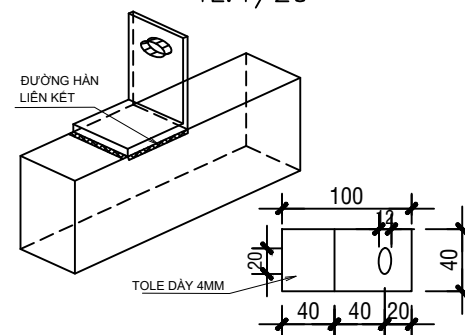
CT VÁCH NGẮN

TL: 1/100






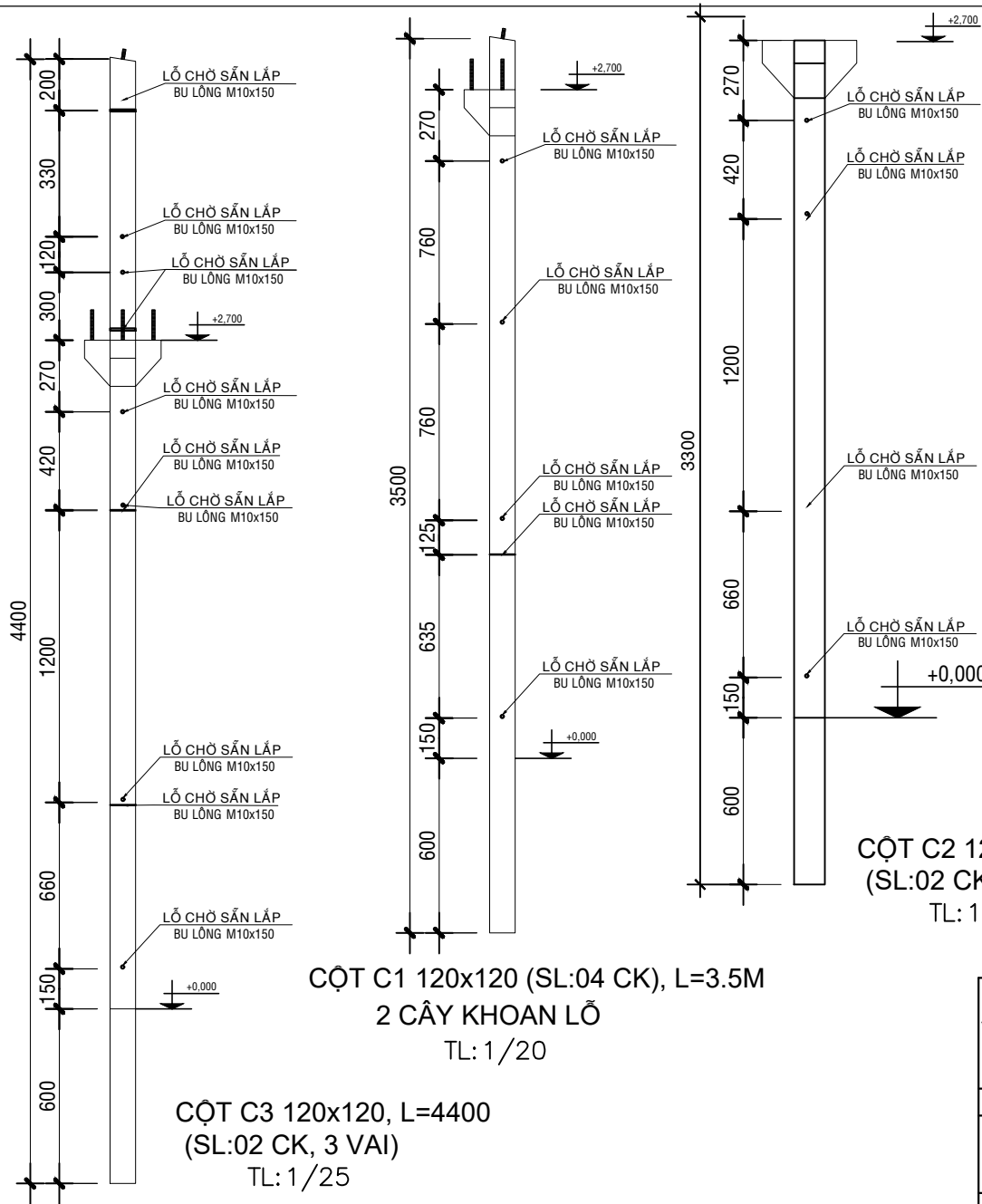
CHI TIẾT CỬA SỔ S1 (SL:04 CK)

TL: 1/20



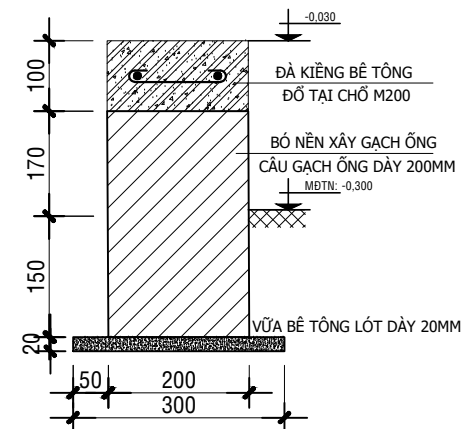
CT-A TL:1/10

 <div>CÔNG TY CỔ PHẦN ĐỊA ỐC AN GIANG</div>	KHUNG NHÀ BT DƯL 2 MÁI (DT: 4,00x8,00m)		HOÀN THÀNH 11/2024	04/07
	PHƯƠNG ÁN: SỬ DỤNG VÁCH TOLE			
	CT CỦA ĐI, CỬA SỔ, VÁCH NGẮN, CT-A			
TỔNG GIÁM ĐỐC	KIỂM	THIẾT KẾ + HỌA		
				
NGUYỄN VĂN TRUNG	LÊ ĐỨC ANH	THIẾU Y KHOA		



### THÔNG SỐ KỸ THUẬT CỌC 120X120, BT M400

- KHẢ NĂNG CHỊU TẢI:
  - + DÀI HẠN: 5,48 Tấn
  - + NGẮN HẠN: 10,96 Tấn
  - + TỐI ĐA KHI THI CÔNG: 8,77 Tấn
- MOMENT UỐN NÚT: 1,92 kN.m
- MOMENT PHÁ HỦY: 2,8 kN.m






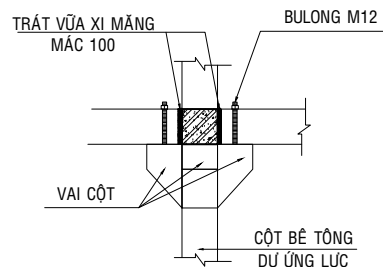
CỘT C2 120x120, L=3220  
(SL:02 CK, 3 VAI)  
TL: 1/25

CT XÂY GẠCH BÓ NỀN  
TL: 1/25

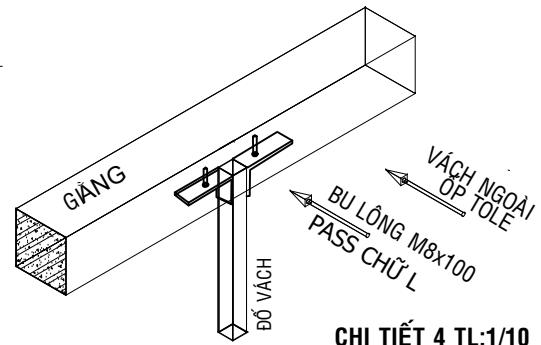
CỘT C1 120x120 (SL:04 CK), L=3.5M  
2 CÂY KHOAN LỖ  
TL: 1/20

CỘT C3 120x120, L=4400  
(SL:02 CK, 3 VAI)  
TL: 1/25

 <b>CÔNG TY CỔ PHẦN ĐỊA ỐC AN GIANG</b>	KHUNG NHÀ BT DƯL 2 MÁI (DT: 4,00x8,00m) PHƯƠNG ÁN: SỬ DỤNG VÁCH TOLE		HOÀN THÀNH 11/2024	05/07
	<b>CT CỘT, XÂY BÓ NỀN</b>			
TỔNG GIÁM ĐỐC	KIỂM	THIẾT KẾ + HOẠ		
				
NGUYỄN VĂN TRUNG	LÊ ĐỨC ANH	THIẾU Y KHOA		



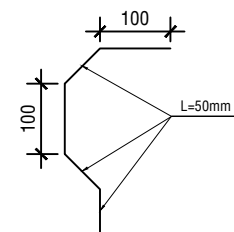
CT-1, TL:1/20



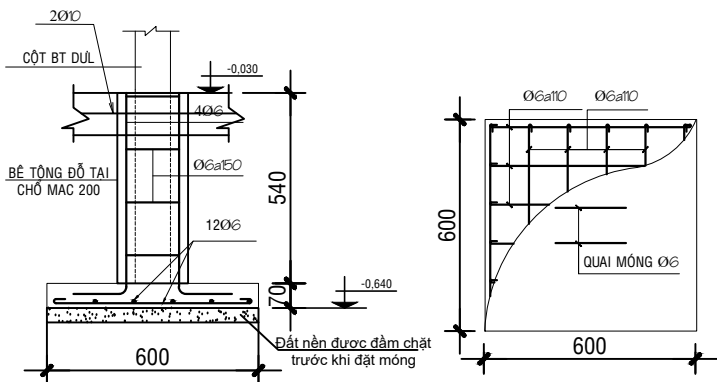
CHI TIẾT 3 TL:1/10



CHI TIẾT 4 TL:1/10

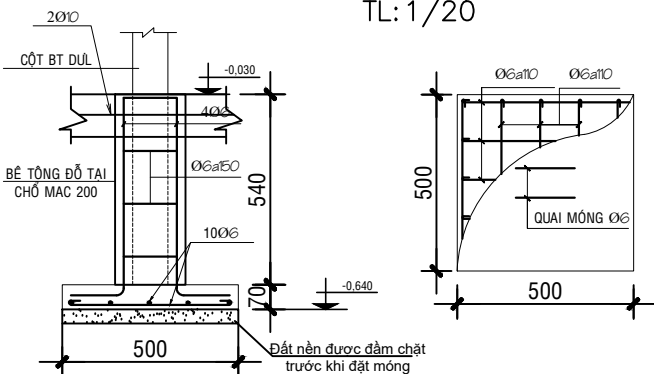


CT DIỀM MÁI TL:1/10



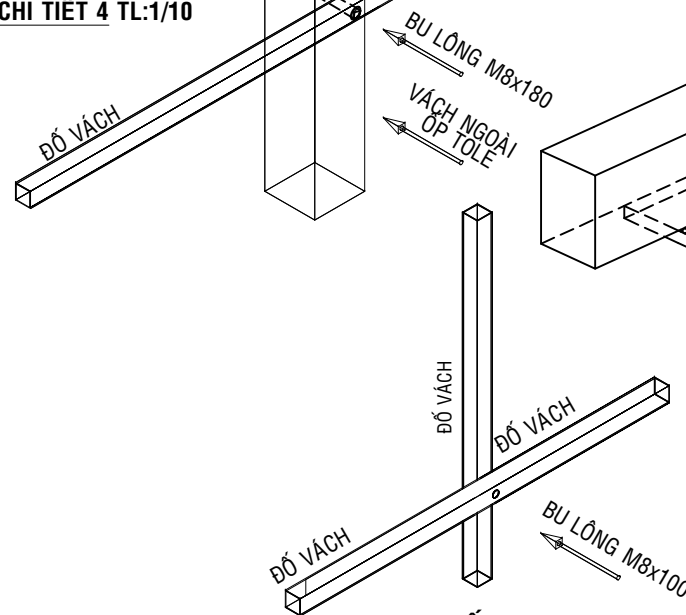
CT. LIÊN KẾT MÓNG M2

TL: 1/20

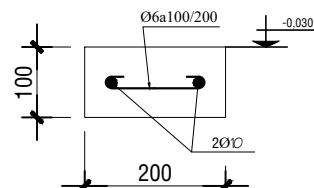


CT. LIÊN KẾT MÓNG M1

TL: 1/20

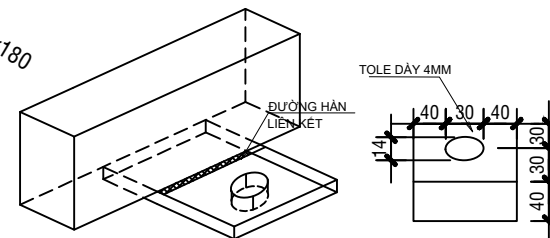


CHI TIẾT 2 TL: 1/10






CT. ĐÀ KIỀNG

TL: 1/20

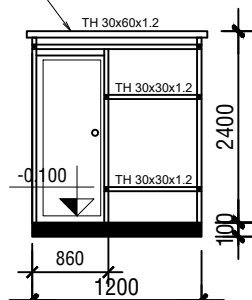


CT-B TL:1/10

 <div>CÔNG TY CỔ PHẦN ĐỊA ỐC AN GIANG</div>	KHUNG NHÀ BT DƯL 2 MÁI (DT: 4,00x8,00m)		HOÀN THÀNH	06/07
	PHƯƠNG ÁN: SỬ DỤNG VÁCH TOLE		11/2024	
	CT MÓNG M1,M2, CT 1 2 3 4, ĐÀ KIỀNG, CT-B, DIỀM MÁI			
TỔNG GIÁM ĐỐC	KIỂM	THIẾT KẾ + HỌA		
				
NGUYỄN VĂN TRUNG	LÊ ĐỨC ANH	THIỆU Y KHOA		



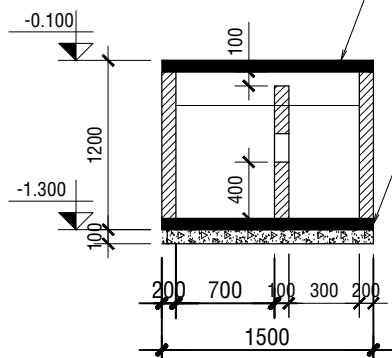
TOLE MÁI 3 DEM



MẶT CẮT ĐỨNG

TL: 1/100

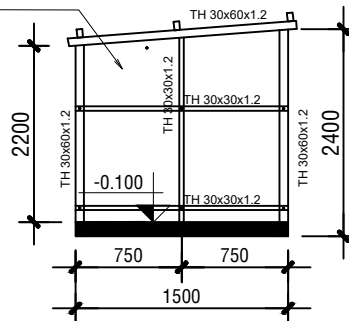
DALE DÀY 70MM  
BT M200



MẶT CẮT 1-1

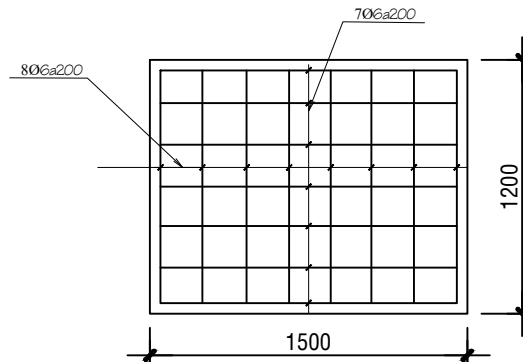
TL: 1/50

VÁCH LỘP TOLE MÀU 2 DEM



MẶT CẮT DỌC

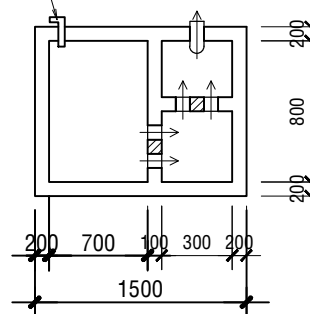
TL: 1/100



MB BỐ TRÍ THÉP DALE ĐÁY (SL: 01 CK)

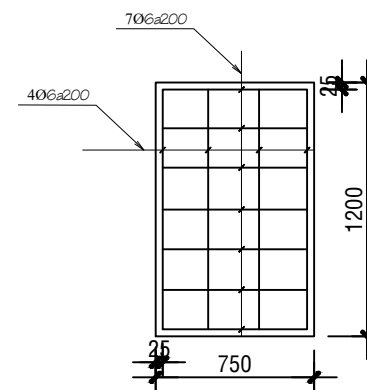
TL: 1/25

ỐNG THOÁT HƠI



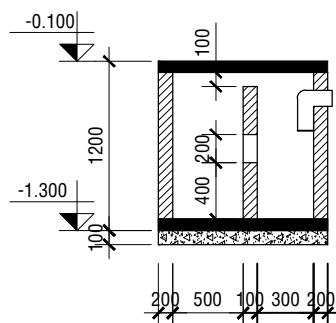
MẶT BẰNG NVS

TL: 1/50





MB BỐ TRÍ THÉP DALE NẮP (SL: 02 CK)

TL: 1/25



MẶT CẮT 2-2

TL: 1/50

 <p>CÔNG TY CỔ PHẦN ĐỊA ỐC AN GIANG</p>	CHƯƠNG TRÌNH XÓA NHÀ TẠM, NHÀ DỌT NÁT		HOÀN THÀNH 11/2024	07/07
	BẢN VẼ CHI TIẾT NHÀ VỆ SINH			
TỔNG GIÁM ĐỐC	KIỂM	THIẾT KẾ + HOẠ		
				
NGUYỄN VĂN TRUNG	LÊ ĐỨC ANH	THIỆU Y KHOA		









